

DESCRIPCIÓN

Carga tu vehículo eléctrico de manera rápida y cómoda gracias al cargador Policharger NW. Su potente sistema de carga monofásico de hasta 7,4 kW te permitirá cargar tu vehículo eléctrico de manera sencilla. Incorpora una manguera de 5 metros con conector tipo 2. Tiene un diseño versátil y resistente que le otorga una gran durabilidad y su pantalla LCD lo hace intuitivo y fácil de usar. Además, incorpora sensores de regulación dinámica de la carga, que permiten cargar tu vehículo eléctrico de forma optimizada ajustando la potencia de carga a la disponible en la instalación eléctrica de tu vivienda. Este pack incorpora las protecciones necesarias según ITC-BT52 (Diferencial, Magnetotérmico y Sobretensiones), así como un sensor de consumo para monitorizar la generación fotovoltaica.

Pura potencia

Carga la batería de tu vehículo eléctrico al completo en un tiempo estimado de 8 horas* gracias a su potente sistema de carga monofásico de hasta 7,4 kW. Incorpora una manguera tipo 2 de 5 metros, el estándar de compatibilidad de carga de vehículos eléctricos. Máxima potencia de carga a tu alcance.

*Test realizado con un Hyundai IONIQ 2023 con batería de 58 kW. Es una estimación, los resultados pueden variar según el vehículo, el estado de la batería o la temperatura ambiente.

Un cargador inteligente

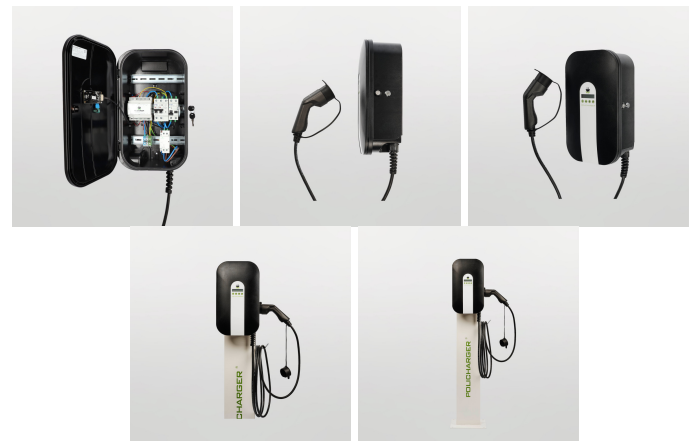
El Policharger NW incorpora sensores de regulación dinámica de la carga. Estos sensores miden el uso de energía a tiempo real y ajustan automáticamente la potencia de carga para suministrar el óptimo nivel de energía al vehículo eléctrico, ajustando la carga para no rebasar la potencia contratada. Además, incorpora la función Power Sharing, que permite maximizar el número de cargadores que uses a la vez en la misma red eléctrica, ya que optimiza la energía disponible entre los vehículos eléctricos conectados a la misma instalación. Este sistema realiza un reparto optimizado de la energía disponible entre los vehículos que se estén cargando a la vez. Esto otorgará máxima eficiencia y seguridad a la hora de cargar tu vehículo eléctrico, evitando así cortes de corriente y sorpresas en el recibo de la luz.

La instalación más rápida y sencilla

El Policharger NW cuenta con un sistema de instalación increíblemente sencillo cuyo sistema de fijación requiere tan solo un único tornillo, manteniendo un anclaje robusto. Además, el cargador incorpora el kit de protecciones Protmonoa32 que incluye IGA, sobretensiones, diferencial y cableado entre las protecciones, que reduce considerablemente los costes puesto que se reduce el tiempo requerido para su instalación. ¡Ahorra en cajas externas y agiliza el proceso de instalación para la puesta en marcha más rápida de tu cargador!

Integración con placas solares

Este equipo incluye sensor de consumo para monitorizar la generación fotovoltaica que permite programar un balance neto con la red o consumir una parte de la energía de la red además de la producción excedente de los paneles solares. Por lo tanto, la potencia de recarga del vehículo dependerá de la potencia



generada por la instalación solar en cada momento.

Diseño modular versátil y resistente

El cargador NW tiene un diseño modular versátil y resistente que permite instalar en su interior las protecciones necesarias según normativa ITC-BT52. Tiene unas dimensiones de 43,5 x 25,3 x 15 cm y un peso de 6 kg. Además, dispone de una gran durabilidad gracias a su resistencia al agua IP65 y resistencia contra los golpes IK10. Su diseño incluye una pantalla LCD que permite programar horas de carga con solo pulsar el botón, así como la potencia. También ofrece información como la intensidad de carga, la energía consumida, etc. Incorpora retroiluminación en colores que ofrecen información del estado de carga en todo momento.

ESPECIFICACIONES TÉCNICAS.

| | |
|-------------------------------|---|
| Peso | 6 kg |
| Dimensiones | 43,5 x 25,3 x 15 cm |
| Rango de frecuencia | 50Hz - 60Hz |
| Grado de protección | IP65 |
| Potencia | 7,4kW |
| Tamaño del cable | 5 m |
| Tipo Conector | Tipo 2 |
| Condiciones de funcionamiento | Temperatura de funcionamiento: -20° - 45° |
| Directivas de referencia | 2014/35/EU, IEC61851-1, IEC61851-22, IEC62196-1 |
| Voltaje de entrada | 230 ± 10 %, 1P+N+PE |
| Protección Impacto | IK10 |
| Sensor | Gestión pot. dinámica y Energía fotovoltaica |
| Power Sharing | Sí |

PUNTOS FUERTES (strengths)